



Action Éthique Humanitaire

"Le droit de manger et de s'élever en paix."

Fanny Abadi

**VENTE AUX ENCHÈRES PUBLIQUES
D'ŒUVRES ARTISTIQUES
AU PROFIT DES ORPHELINS
ET DES PLUS DÉMUNIS**

Par l'aimable présence de

**Maître Aude Andrieu,
Maître Bertrand de Latour**

Commissaires Priseurs
de l'Hôtel des Ventes de Montpellier-Languedoc

MONTPELLIER

Jeudi 26 mai 2011

19h - Accueil et Exposition Artistique

20h - Vente aux Enchères

Hôtel Mercure Centre

218 rue Bastion Ventadour

actionethiquehumanitaire@orange.fr



Galerie Europ'art - Aline JANSEN



"Espace droit ocre noir"

Techniques mixtes,
acrylique, huile,
encres mortiers ...,
60 x 70 cm

"La peinture, la vraie, se résume à cela : oser le rêve d'extraterritorialité de ce qu'elle est même en son sein, en son cadre. C'est dans ces tentatives réitérées que le travail d'Aline JANSEN fascine ... On a déjà évoqué à son sujet la notion de cartographie puisque ses peintures travaillent à la fois l'espace en deux dimensions tout en lorgnant vers la notion de volume."

Jean Paul Gavard-Perret.



**Galerie des Beaux Arts
Marie Mac BELL**



"Paysage"

Acrylique sur toile, encadrée 30 x 30 cm

**Galerie Gogat
Jacques VOLPI**



"Miroir aux oiseaux"

Huile sur toile,
27 x 51 cm

Raphaël SEGURA naît dans la Loire, mais c'est à Montpellier qu'il passe sa jeunesse. Il étudie le dessin à Paris, enseigne à la Réunion puis revient dans l'Hérault en 1975. Son attrait pour le papier l'amène à réaliser des livres, de la gravure, des dessins au crayons, au fusain et aux pinceaux. Dans son atelier, au cœur du "vieux Montpellier", inspiré des atmosphères méditerranéennes, il produit des œuvres qui respirent une poésie et une sérénité hors du temps, et l'observateur se met à attendre le rendez-vous, la rencontre, l'imprévu qui n'est pas montré mais que l'on pressent.

Raphaël SEGURA



Dessin au lavis, Pic St Loup,
encadré 50 x 60 cm



Dessin au lavis, Sète,
encadré 50 x 60 cm



Livre en sérigraphie,
tirage limité,
édition numérotée,
11 x 11 cm

Raphaël SEGURA, artiste permanent
à la galerie Mario di Masso, Montpellier

Fanny ABADI



"La Craie et le Tableau"

Acrylique sur toile,
60 x 120 cm

Jean Jacques MENARD



"La Saint Louis"

57 x 57 cm

**Galerie Europ'art
JORDI**

"ST-P 12TL"

Acrylique sur papier, terre crue,
sable, pigment sec,
encadrée 48 x 54 cm



JORDI a d'abord été peintre "figuratif", puis "abstrait", et depuis une vingtaine d'années "non-figuratif". L'évolution très progressive de son travail de recherche l'a amené vers un motif, un signe, devenu une écriture pictographique ou musicale, de fait sa signature.

Les thèmes comme les "4 éléments" (ciel/air, terre, eau, feu), la Nature en général, la Protection de l'Environnement, ainsi que la question du Temps, sont depuis toujours récurrents dans ses travaux. Ce pictogramme est décliné en 2 et 3 D avec des médiums différents : œuvre sur papier, peinture, sculpture/installation, photographie/vidéo, et design, pour un concept total.



Charles Louis la SALLE



"Montmajour"

Lithographie, 58 x 77 cm

"Peintre, graveur, sculpteur et poète, les peintures de Charles Louis la SALLE montrent des hommes ou des femmes aux corps ciselés, des draperies qui enferment des êtres, des portes et des escaliers qui ouvrent vers l'infini, tout un univers fait de mystères et d'interrogations intellectuelles." Elie Aboud.

PEDRO



"A Paris, le métro"

Huile sur toile,
62 x 80 cm

PEDRO a grandi à Montpellier. C'est à l'âge de quatorze ans que se révèle son projet artistique à travers lectures et musées et découvre Fernand Léger et les peintres cubistes. Ses premières toiles présentent des réunions d'hommes, des constructions ... et développe des thèmes sensibles tels que la famille, le groupe, le monde de la rue, le rêve, l'amour ou la peur ...

Christiane MILLAN

"La couleur est au centre de ma démarche artistique. Elle est le point de départ de chaque toile, véritable émotion d'un état d'être, c'est par elle que s'écrit une histoire, à chaque fois différente. Vertiges colorés, mouvements d'énergie, vibration pure de la couleur ! La peinture est une présence, une rencontre, une nourriture de l'âme, un voyage à savourer, en silence, espace vaste menant vers un ailleurs... la découverte d'un lien subtil entre ciel et terre... un ancrage à la terre."

Huile sur toile, 54 x 74 cm



Galerie 13 Paul BERGINAT



"Discretion d'un jour"

Huile sur papier, 28,5 x 28,5 cm,
encadrée 36 x 51 cm

Anabel CHACON



Nu féminin,
peinture 58 x 98 cm

Formée au Beaux arts de Montréal, spécialisée en photographie, Anabel CHACON au moment de la bascule de la photo vers le numérique choisit d'aller vers la peinture pour rester au plus près de la matière. Cette œuvre se situe dans sa période de nus féminins.

Hélène DULUC



"Le mas oublié"

Huile, 80 x 80 cm

"Au-delà des émotions ressenties, les pigments liés à une grande fluidité des médiums me permettent d'approcher au plus près la matière, de la rendre transparente, profonde, à travers les formes faites de courbes, de rythmes, de force et de légèreté à la fois."

POLINE



"Femmes qui portent les étoiles"

Huile sur toile, encadrée 73,5 x 115,5 cm

POLINE peint depuis vingt ans la lumière, la paix et l'amour. Peintre positiviste, cette professionnelle traduit les peuples et leurs émotions avec les couleurs des pays qu'elle traverse, y compris ses rêves. Elle peint et expose dans le monde entier.

Galerie N - Laurent Nathan



Série "Ocre", 3 pièces, 30 x 30 cm



CLEM ALTNACHT



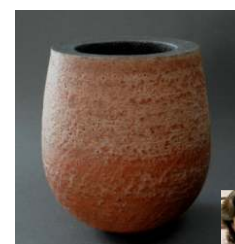
"Anaphore"

Miami, série "CityFictions", édition numérotée, 45 x 80 cm encadrée sur châssis aluminium et caisse escalier bois

Photo manipulation numérique créée à partir du paysage urbain de Miami, Floride. Papier Kodak Metallic laminé sur plaque Dibond.

Catherine METAS-ESTEBAN

"Mes pièces ne naissent pas d'un projet. Lorsqu'une forme se met à devenir très présente, elle ne me vient pas comme une image mentale ou visuelle mais comme une sensation corporelle. Je la ressens très concrètement, physiquement. Je modèle ces formes comme des membranes, épaisses et rugueuses, fragiles et douces, qui délimitent un espace, parfois jusqu'à l'enfermer complètement. Un jeu entre dedans et dehors, entre retenu et offert."



"Creuset"

Grès noir, ht 18 cm



Éric BATISTA



"Sète"

36 x 44 cm, encadrée 54 x 62 cm

**Galerie
Jean Claude RENO**

Antoine LOMBARDO



**"Nature morte
aux fleurs et aux fruits"**

21 x 26 cm, encadrée 35 x 40 cm

MIJA

"Quand la réalité des sujets m'émeut autrement, quand leur représentation figurative devient impossible, quand le chemin s'ouvre vers un horizon différent, la création devient spontanée entre l'esprit et la main."



"L'envol"

Toile 30 x 30 cm, sur support bois 53 x 53 cm



**Galerie Flo
Didier COMBES**



"Ganadera"

Technique mixte, acrylique et huile, 50 x 60 cm

Marc BERNARD



"Lever de soleil"

Acrylique sur papier, 50 x 65 cm

Sophie GUIGNARD

"Après des études de stylisme, ma passion pour les différents textiles m'a poussée vers une recherche plus artistique et plus libre. Le patchwork par sa grande diversité et la richesse qu'on peut y apporter, a répondu, alors tout naturellement, à ce désir qui laisse la liberté à mon imaginaire."



"A l'ombre de nos rêves"

Patchwork tissu, 100 x 100 cm

Alexandre ABASSI

"H/AA/5"

Acrylique sur toile, 65 x 80 cm

"Ma peinture s'exprime librement d'une émotion contemporaine. A travers elle, je vous fais découvrir et partager ma vision du monde."

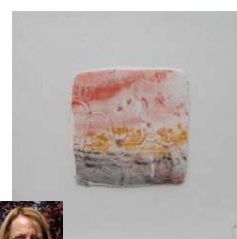


Michelle DETHURENS



"Aube"

Porcelaine, 21 x 21 x 2cm



"Graffiti"



"Ces plaques murales, compositions abstraites, peuvent évoquer les lueurs de ciels couchants, les nuages parfois ourlés de lumière."



Matthieu RICARD



“Départ de la caravane”

Photographie encadrée 30 x 45 cm



“Regard indien”

Photographie encadrée,
20 x 30 cm



“Bon augure”

Photographie encadrée,
20 x 30 cm



“Om Mani Padmé Houmg”

Photographie encadrée 30 x 45 cm



“Lac Tsophou”

Photographie encadrée 30 x 45 cm



**“Corneille
himalayenne”**

Photographie encadrée,
16 x 24 cm

Laurence MESLIN

Photographies-portraits
d'une sculpture



“Regard d'une mère”

Photographie 40 x 58 cm



“Regard d'une enfant”

Photographie 40 x 58 cm

Corinne VERICEL



“Entre terre et ciel”

Désert, Tunisie

Photographies 20 x 30 cm,
encadrées 30 x 40 cm



Marie Thérèse MELLA



Acrylique, 29 x 29 cm,
encadrée 40 x 40 cm

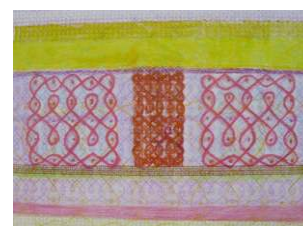
Angela RIEUTORT



**“Jeune nomade
à la prière”**

Pastel, 38 x 48 cm

Nathalie ROUVIERE



Encre, crayons,
craies pastels,
30 x 40 cm



Chantal ESTEBAN

“Mes sujets sont prétextes à un travail de lumière, de transparence et de contraste. Mes doigts glissent sur la peinture, frottent le support d’où peut se libérer des formes et des lignes. Je peins comme on modèle la terre.”



“Jeux d’enfant”
Huile sur toile, 80 x 86 cm

Amhed DJELILATE



“Guitare”
40 x 50 cm

**Galerie 13
Elizabeth POIRET**



Encre sur carton, 11 x 14 cm,
encadrée 30 x 30 cm

Jean Frédéric CREVON



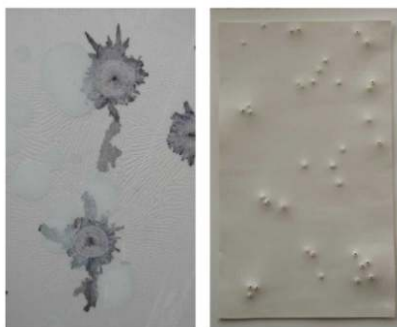
**“Accomplis l’action
sans penser au fruit”**
Calligraphie, 40 x 40 cm



Calligraphie, 30 x 30 cm
Acrylique, encre acrylique et
collage sur toile

“J’associe la couleur, le collage ou le pochoir à la calligraphie, dans l’optique d’une approche picturale contemporaine.”

Nathalie MASSENET-DOLLFUS



Diptyque tiré de la Série “Une séquence”,
plaque de porcelaine perforée, aquarelle sur papier japonais, 40 x 50 cm

“ L ’ a s s e m b l a g e
d’éléments hétéroclites
suscite un dialogue
entre le solide et le
fragile, le pérenne et
l’éphémère, le lourd
et le léger, le petit et
l’immense - un jeu entre
diverses échelles de
temps et d’espace.”

Joël SCHNEIDER



Collier et boucles d’oreilles,
travail artisanal,
onyx, vermeil, plaqués or

Agathe DE FILIPPI



“Le haricot mange-tout”
Acrylique sur papier, 40 x 40 cm

Valérie FAURE



“La Vierge et l’enfant”
Sculpture, terre et
grès chamotté, ht 20 cm

“Partagée entre la figuration et
l’abstraction, je travaille à l’instinct, à
l’imagination, ayant toujours le plaisir
de partager mes recherches. Dessiner
est une façon de s’évader.”

Chloé PEYTERMANN



“Building”
Bol en porcelaine,
ht 9cm, diamètre 8 cm

YNAD



Pot japonais,
technique du raku
ht 26 cm

Ève FOUQUET



“Les 7 rayons”
Peinture acrylique, 60 x 60 cm

Stéphanie CALVEZ



“Séquence”
Acrylique, pigments,
brou de noix, papier, 50 x 50 cm



Youssef FAILALI



"Village de nuit"
Huile sur toile, 38 x 46 cm

Yousria TIR



"L'illusion"
40 x 50 cm

Laurence MONSEGUR



"Roses sauvages"
Aquarelle, 13 x 19 cm
d'après une aquarelle
de Sawato Fukui, 1937



"Laura"
Dessin au crayon et à la pierre noire,
18 x 24 cm,
d'après l'œuvre peinte de Giorgione, 1506

Éliane JAUFFRE



"Coquelicots"
Peinture acrylique, 43 x 53 cm

Les techniques d'approche d'Eliane JAUFFRE sont très variées; sculpture, acrylique, huile, pigment, matériaux divers. Ses thèmes favoris sont les éléments de la nature et particulièrement les animaux qu'elle façonne à l'instinct.

actionethiquehumanitaire@orange.fr



Exposition des oeuvres à partir du 10 mai 2011

"La Galerie", 1 rue de Ratte, Montpellier

(Quartier Préfecture, en face de la place Chabaneau)

Présidente : Mme Fanny Abadi, fondatrice et directrice du Centre Éthique International

Vice-Président : Dr Thomas Van Craenenbroeck, médecin anesthésiste-réanimateur

Secrétaire : Dr Magali Claverie, médecin généraliste-acupuncteur

Secrétaire adjointe : Mme Laurence Meslin, dessinatrice scientifique

Trésorière : Mme Coraline Tabert, ostéopathe

Chargées de missions : Dr Samia Rihaoui, chirurgien gynécologue-obstétricien
et Mme Tania Cotte, assistante maternelle

Association **Action** Éthique **Humanitaire**

Loi 1901

15 rue Cité St Roch, bat 1, 34070 Montpellier / 06 99 65 24 76